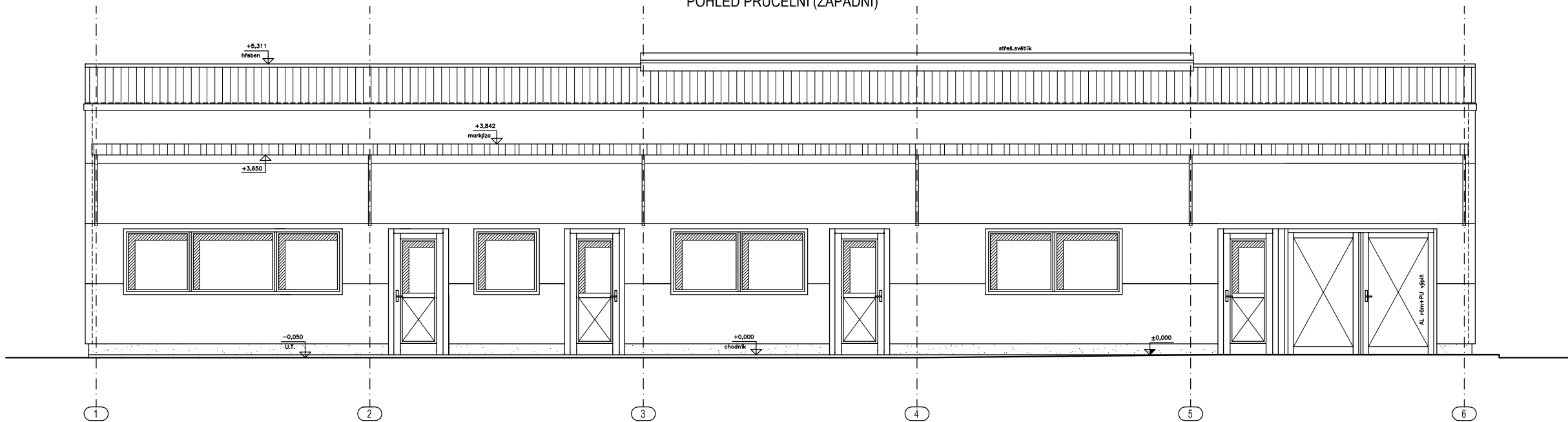
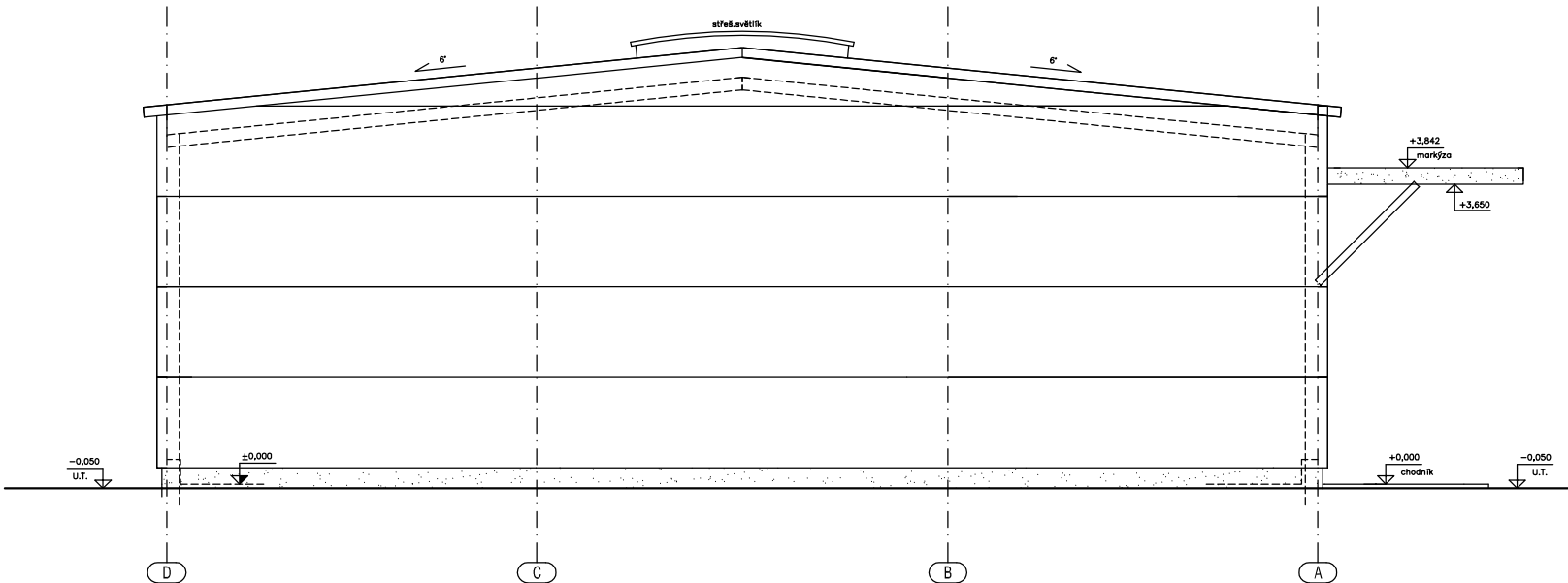


VÝKRES: POHLEDY

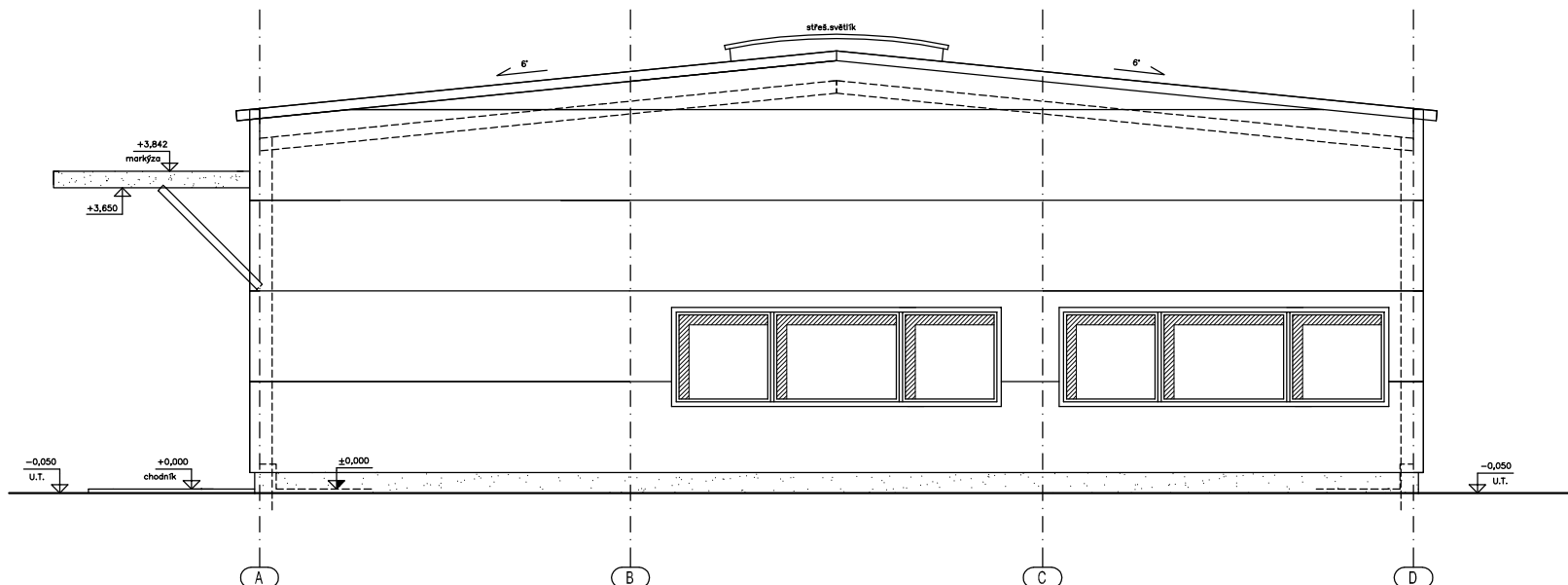
POHLED PRŮČELNÍ (ZÁPADNÍ)



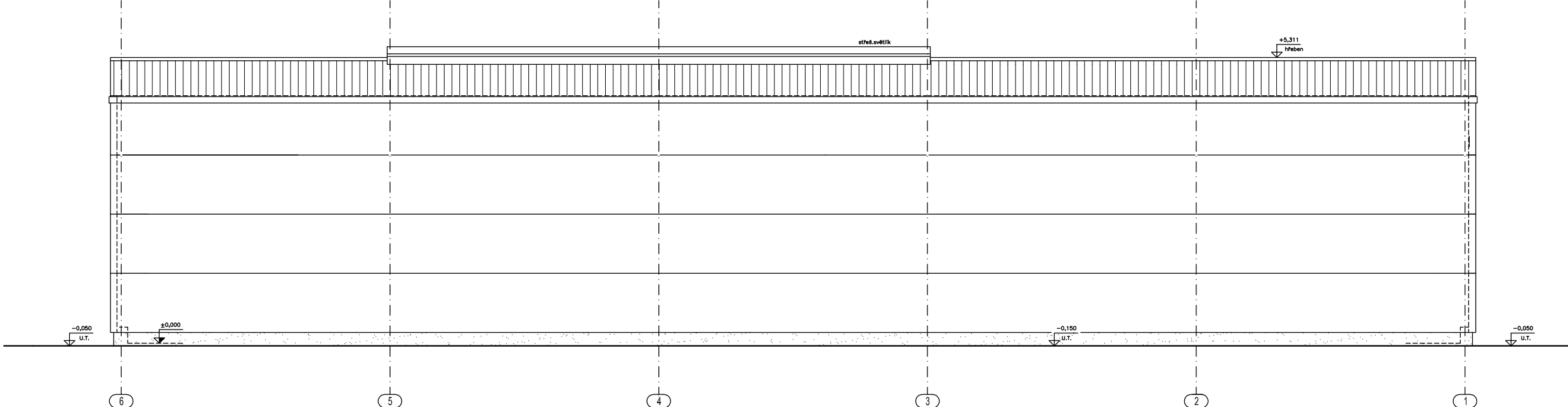
POHLED BOČNÍ (SEVERNÍ)



POHLED BOČNÍ (JIŽNÍ)



POHLED DVORNÍ (VÝCHODNÍ)



VÝPLNĚ VNĚJŠÍCH OTVORŮ – PLASTOVÉ (se zasklením izolačním trojsklem se součinitelem prostupu tepla = 1,0 W/m2K)
+ VJEZDOVÉ VRATA – HLINÍKOVÉ 2KŘÍDLOVÉ OTEVÍRAVÉ–ZATEPLENÉ (souč.prostupu tepla výplně = 1,2 W/m2K)

POZN: CELÝ OBJEKT BUDE OPLÁŠTĚN SENVIČOVÝMI PUR PANELY tl.120 MM.
ZDĚNÝ SOKL OBJEKTU BUDE ZATEPLEN SOKLOVÝMI DESKAMI tl.80 MM.
STŘECHA OBJEKTU DEPOZITÁŘE BUDE OPLÁŠTĚNA SENVIČOVÝMI STŘEŠNÍMI PUR PANELY tl.120 MM.

VYPRACOVAL	KRESLIL	ZODP. PROJEKTANT				
Ing. P.Pokorný	Ing. L.Švach	Ing. P.Sobotka				
OBEC	Těšetice	STAVEB. ÚŘAD	Prosiměřice			
MÍSTO	parc.č. 3344/1 a 3343	K.Ú.	Těšetice u Znojma			
INVESTOR	Masarykova univerzita Žerotínovo náměstí 617/9, Brno—město, 60200 Brno			ČÍSLO ZAK.		
OBJEKT	<div>HALA DEPOZITÁŘE TĚŠETICE</div> <div>STAVEBNÍ ČÁST—DOKUMENTACE PRO PROVEDENÍ STAVBY</div>			DATUM	11/2024	
				MĚŘÍTKO	1:100	
				STUPEŇ	DPS	KOPIE
				Č. VÝKRESU		
OBSAH	POHLEDY			D.1.1.5		